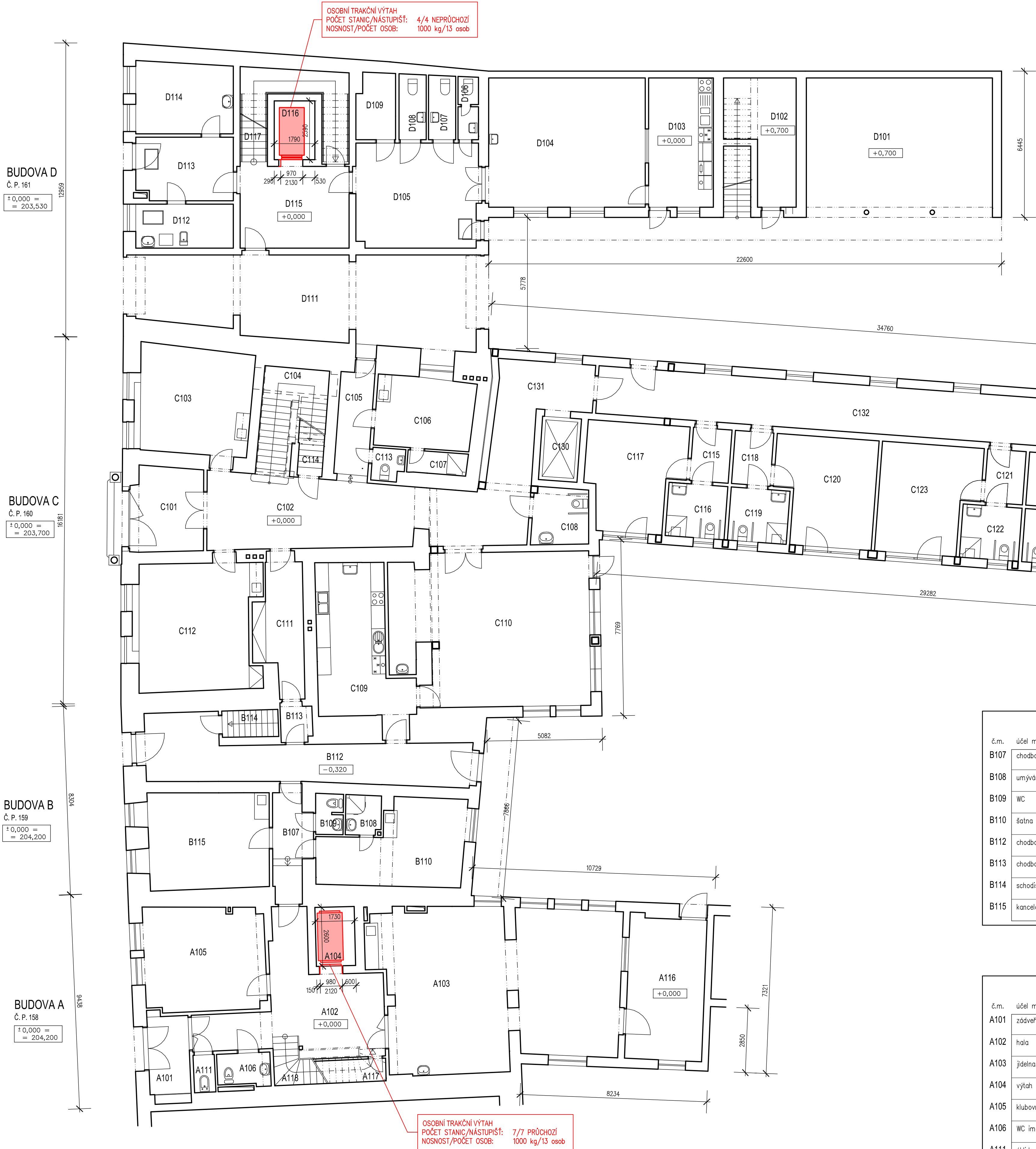


Půdorys 1. NP



BUDOVA D - Č. P. 161

LEGENDA MÍSTNOSTÍ					
č.m.	účel místnosti	m <sup>2</sup>	podlaha	spec. úprava stěn	spec. úprava stropů
D101	přístřešek pro auta	50,43	cementový potěr	omítka	omítka
D102	sklad infekčního materiálu	13,93	keramická dlažba	omítka keramický obklad v= 2100mm	omítka
D103	kuchyňka	16,65	keramická dlažba	omítka keramický obklad v= 1500mm	omítka
D104	jídlna	38,29	PVC	omítka PVC lišta	omítka
D105	chodba	19,08	keramická dlažba	omítka keramický sokl	omítka
D106	WC personál	3,40	keramická dlažba	omítka keramický obklad v= 1500mm	omítka
D107	WC muži	4,98	keramická dlažba	omítka keramický obklad v= 1500mm	omítka
D108	WC ženy	4,98	keramická dlažba	omítka keramický obklad v= 1500mm	omítka
D109	strojovna výtahu	6,68	cementový potěr	omítka olejový nátěr v= 1500mm	omítka
D110	—	.	.	.	.
D111	průjezd	54,90	betonová dlažba	omítka	omítka
D112	šatna	8,34	keramická dlažba	omítka keramický obklad v= 1500mm	omítka
D113	zádveři	12,04	keramická dlažba	omítka keramický sokl	omítka
D114	kancelář	14,40	PVC	omítka PVC lišta	omítka
D115	hala	9,60	keramická dlažba	omítka keramický sokl	omítka
D116	výtah	4,68	cementový potěr	omítka	omítka
D117	schodiště	14,00	PVC	omítka PVC lišta	omítka

BUDOVA C - Č. P. 160

LEGENDA MÍSTNOSTÍ					
č.m.	účel místnosti	m <sup>2</sup>	podlaha	spec. úprava stěn	spec. úprava stropů
C101	zádveři	11,70	keramická dlažba	omítka keramický sokl	SDK podhled
C102	chodba	40,20	keramická dlažba	omítka keramický sokl	SDK podhled
C103	kancelář	24,10	PVC	omítka PVC lišta	SDK podhled
C104	schodiště	.	teraco	omítka	SDK podhled
C105	chodba	6,90	keramická dlažba	omítka keramický sokl	SDK podhled
C106	šatna	13,30	PVC	omítka PVC lišta	SDK podhled
C107	sprcha	2,30	keramická dlažba	omítka keramický obklad v= 2200mm	SDK podhled
C108	WC	6,10	keramická dlažba	omítka keramický obklad v= 2000mm	SDK podhled
C109	příprava jídel	10,50	keramická dlažba	omítka keramický obklad	SDK podhled
C110	jídlna	67,80	keramická dlažba	omítka keramický sokl	kazetový podhled
C111	chodba	11,40	keramická dlažba	omítka keramický sokl	SDK podhled
C112	kancelář	29,70	PVC	omítka PVC lišta	SDK podhled
C113	WC	1,95	keramická dlažba	omítka keramický obklad v= 2200mm	SDK podhled
C114	schodiště do sklepa	.	teraco	omítka	.
C115	chodba	3,99	keramická dlažba	omítka keramický sokl	omítka
C116	koupelna	6,11	keramická dlažba	omítka keramický obklad v= 2000mm	omítka
C117	pokoj	17,46	PVC	omítka PVC lišta	omítka
C118	chodba	3,99	keramická dlažba	omítka keramický sokl	omítka
C119	koupelna	6,11	keramická dlažba	omítka keramický obklad v= 2000mm	omítka
C120	pokoj	19,57	PVC	omítka PVC lišta	omítka
C121	chodba	3,99	keramická dlažba	omítka keramický sokl	omítka
C122	koupelna	6,11	keramická dlažba	omítka keramický obklad v= 2000mm	omítka
C123	pokoj	19,57	PVC	omítka PVC lišta	omítka
C124	chodba	3,99	keramická dlažba	omítka keramický sokl	omítka
C125	koupelna	6,11	keramická dlažba	omítka keramický obklad v= 2000mm	omítka
C126	pokoj	19,57	PVC	omítka PVC lišta	omítka
C127	chodba	4,43	keramická dlažba	omítka keramický sokl	omítka
C128	koupelna	5,75	keramická dlažba	omítka keramický obklad v= 2000mm	omítka
C129	pokoj	14,94	PVC	omítka PVC lišta	omítka
C130	výtah	5,63	cementový potěr	omítka	omítka
C131	chodba	15,40	keramická dlažba	omítka keramický sokl	omítka
C132	chodba	53,59	keramická dlažba	omítka keramický sokl	omítka
C133	schodiště	12,24	ocelová konstrukce	.	.

BUDOVA B - Č. P. 159

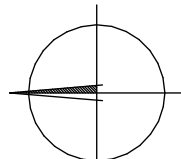
LEGENDA MÍSTNOSTÍ					
č.m.	účel místnosti	m <sup>2</sup>	podlaha	spec. úprava stěn	spec. úprava stropů
B107	chodba	7,60	keramická dlažba	omítka keramický sokl	omítka
B108	umývárna	1,70	keramická dlažba	omítka keramický obklad v= 1500mm	omítka
B109	WC	1,90	keramická dlažba	omítka keramický obklad v= 1500mm	omítka
B110	šatna personálu	19,10	PVC	omítka PVC lišta	omítka
B112	chodba	29,80	keramická dlažba	omítka keramický sokl	omítka
B113	chodba	2,00	keramická dlažba	omítka keramický sokl	omítka
B114	schodiště do sklepa	3,00	cementový potěr	.	.
B115	kancelář	22,50	PVC	omítka PVC lišta	omítka


BUDOVA A - Č. P. 158

LEGENDA MÍSTNOSTÍ					
č.m.	účel místnosti	m <sup>2</sup>	podlaha	spec. úprava stěn	spec. úprava stropů
A101	zádveři	11,50	keramická dlažba	omítka keramický sokl	omítka
A102	hala	33,90	keramická dlažba	omítka keramický sokl	omítka
A103	jídlna	72,00	keramická dlažba	omítka keramický sokl	omítka
A104	výtah	5,30	cementový potěr	omítka	omítka
A105	klubovna	22,20	PVC	omítka PVC lišta	omítka
A106	WC imobilní	3,30	keramická dlažba	omítka keramický obklad v= 2000mm	omítka
A111	úklidová komora	2,50	keramická dlažba	omítka keramický obklad v= 1500mm	.
A116	kuchyně – příprava	21,30	keramická dlažba	omítka keramický obklad v= 1500mm	omítka
A117	úklid	4,90	keramická dlažba	omítka keramický sokl	omítka
A118	schodiště	.	keramická dlažba	omítka keramický sokl	omítka

POZNÁMKA:

- Stěny šachet jsou zděné z cihel plných pálených
- Stávající omítky výtahových šachet a strojoven budou očistěny a odmaštěny
- Betonová podlaha výtahových šachet a strojoven bude očistěna a odmaštěna
- Budou provedeny zednické opravy štukových vrstev omítek v rozsahu 10%, v místě smršťovacích trhlin
- Bude provedena omítka s perlinkou
- Stěny i strop šachet a strojoven budou nově vymalovány
- Betonová podlaha šachet i strojoven bude vysypana v rozsahu 5% a bude proveden nový podlahový nátěr
- Bude provedeno zednické zapravení a začištění dveřních otvorů po osazení rámu šachetních dveří
- Otvory ze strojoven do výtahových šachet budou zazděny
- Bude doplněno odvětrání výtahových šachet přes stávající stropní desku a střešní plášť izolovaným spiro kovovým potrubím DN 250 mm. V nadstřešní části bude osazena stříška a provedeno lemování na stávající mědnou krytinu. Odhad délky potrubí cca 2x 1,5 m. Vodič stropu šachty požárně dotěsněno.
- Výška nad střešním pláštěm min. 300 mm.
- TECHNOLOGIE VÝTAHU VČETNÉ KABINY JE ŘEŠENA V SAMOSTATNÉ ČÁSTI PROJEKTOVÉ DOKUMENTACE D.2 VÝTAHY



ZODP. PROJEKTANT		VYPRACOVAL	KATASTR	 <b>Ing. Jakub Burý</b> projekty - konzultace - inženýring Tovařovského 278/24, 767 01 Kroměříž projekce@bury.cz   www.bury.cz
ING. JAKUB BURÝ		ING. JAKUB BURÝ	KROMĚŘÍŽ	
			P. Č. ST. 153, ST. 152, ST. 149	
INVESTOR: MĚSTO KROMĚŘÍŽ, VELKÉ NÁMĚSTÍ 115/1, 767 01 KROMĚŘÍŽ				
AKCE : DOMOV PRO SENIORY U KAŠNY VÝMĚNA VÝTAHŮ V BUDOVÁCH A+B, D				DATUM STUPEŇ ZAK. Č. MĚŘÍTKO
				08/2025 DPS 2025-06 1:100
OBSAH : D.1.1 ARCHITETONICKO-STAVEBNÍ ŘEŠENÍ PŮDORYS 1.NP				ČÁST: D. Č. VÝK. D.1.1.3-101